

Li-HV Komerční

Třífázový hybridní systém AIO ESS

Výkony střídačů
Kapacita baterie

25/30/40/50kW-100A-3P
65/130/195/261/326kWh



Vnitřní propojení bez kabelů



Jednoduchá instalace, provoz a údržba



Podpora paralelního řazení pro zvýšení kapacity



Maximální účinnost až 98,8 %



Inteligentní ovládání, máte vždy vše pod kontrolou jediným kliknutím



Díky vzdálenému monitorování a upgradu nemusíte mít obavy ze servisu



Nezatížený složitými postupy.



Zjednodušená instalace vše v jednom - plug and play. Nulové množství kabelů uvnitř skříně. Díky zabudovaným konektorům a skrytým sběrnícím jsou jednotlivá zařízení Wattsonic vším, co budete k instalaci potřebovat. Není potřeba žádná další příprava.



Flexibilní řízení logistiky podporuje princip náhodného výběru a expedice. Na základě vynikající kompatibility může v jednom stojanu pracovat libovolná baterie s jakoukoliv BMS. A to bez předchozí kontroly, testování a ladění.



Navyšování kapacity.

V našich komerčních systémech pro ukládání energie je možné paralelním spojováním dosáhnout výkonu v rozsahu od kilowattů po megawatty.

Až **100%**
asymetrie

Až **110%**
přetížitelnost výstupu

135-750V
extra velký napěťový rozsah baterie

Až **120%**
přetížitelnost

po **60** sekund
na back-up výstupu

100A
nabíjení/vybíjení

**Skvěle připravený
na nové projekty!**



Intelligentní způsoby ovládání pro váš přehled

Komplexní zdrojová data — střídač/bateriový systém/nastavení funkcí

Snadná kontrola dat pomocí OLED displeje a aplikace

Podpora vzdáleného dohledu a aktualizací

Provozní efektivita, jedno tlačítko pro přepínání

Otevřené rozhraní BMS pro přímé spojení s požárním zařízením a ovládním

Více komunikačních metod: WiFi /LAN /GPRS /RS485



Revoluční způsob napájení provozu pro malé podniky.

Aplikace



Malé podniky



Podpora sítě



Zařízení s vysokým zabezpečením



Mensší výrobní podniky



Komerční aplikace



Datová centra

Podrobná kontrola a nastavení



Dvoučlávkové napěťové senzory, měření s přesností 10 mA, 10K měřících cyklů za sec.

Plně řízené monitorování všech článků. Kompletní datové záznamy BMS 100K/snímek.

Extra bezpečné



Vestavěná stejnosměrná přepětová ochrana v BMS



IP65 stupeň krytí

Vysoká standardní záruka



10 let nebo
8,000 cyklů při 90% DOD

Prizpůsobení pro mnoho scénářů

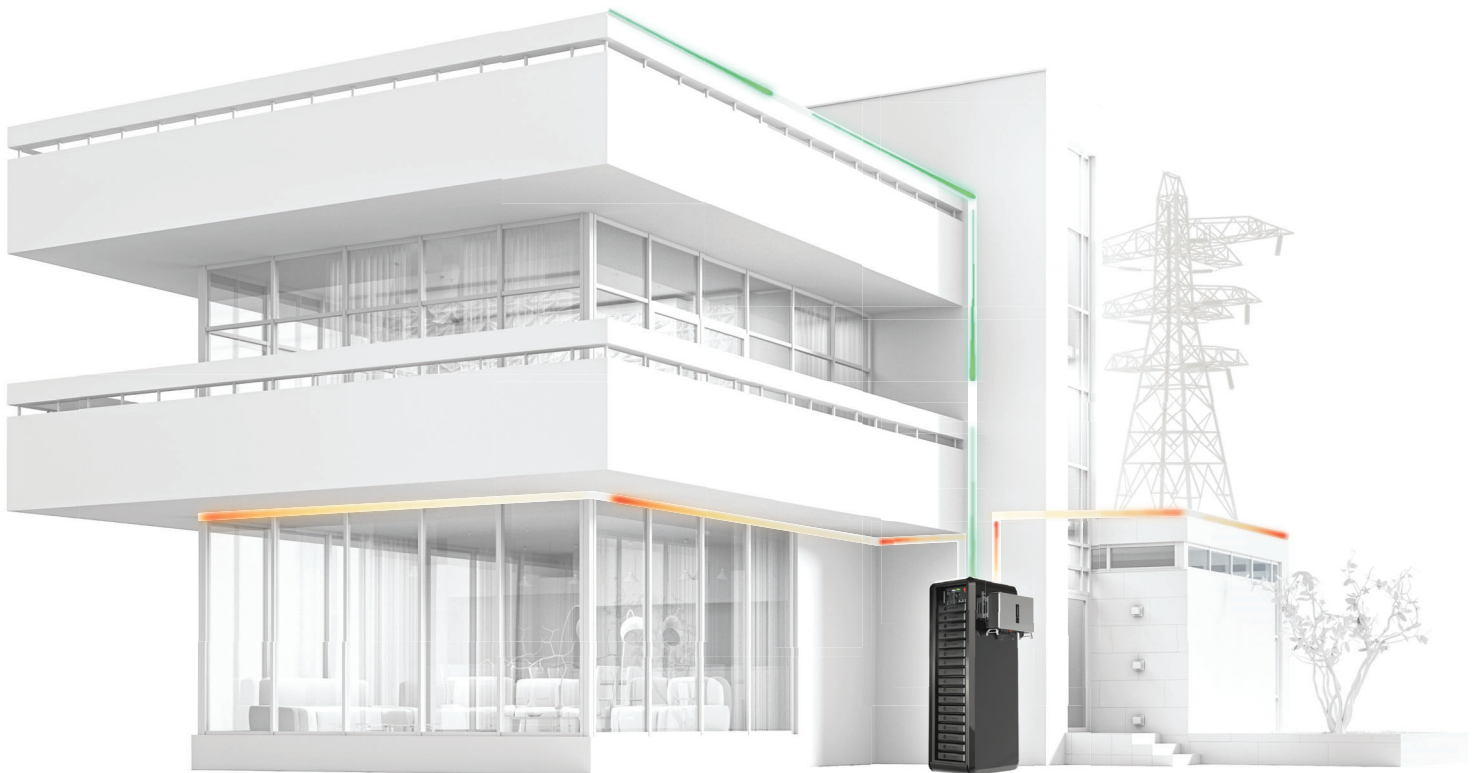


Zesílená ochrana proti kapalinám

Dlouhá životnost



Konstrukce BMS bez kondenzátorů, navrženo pro životnost 15-20 let



Přizpůsobitelné režimy fungování

Vysoce efektivní funkce.

Pro řešení všech vašich jedinečných potřeb nabízí Wattsonic různé vestavěné provozní režimy. Solární výkon inteligentně upraví zatížení baterií a napájení do/ze sítě pomocí různých metod a posloupností. Algoritmy založené na cloudových výpočtech budou navíc data průběžně analyzovat. Automaticky vytvoří přesnější výrobní a spotřební vzor pro vaše potřeby.



Hlavní režim



Pokrytí odběrových špiček



Režim UPS



Režim Off-grid



Ekonomický režim

Master BMS

Pracovní napětí [Vdc]	150~900V/900~1500V (nutné potvrdit při objednání)
Max. nabíjecí / vybíjecí proud [A]	100
Doporučený nabíjecí / vybíjecí proud [A]	100
Funkce	Přednabíjení, ochrana proti přepětí/podpětí Ochrana proti překročení teploty, Vyvážení článků / výpočet SOC-SOH atd..
Komunikační protokol / Typ konektoru	CAN/RS485 ModBus, TCP/IP/ RJ45/WiFi/LAN/GPRS
Typ napájecího konektoru	Phoenix
Uživatelské rozhraní	LCD displej (volitelné, nutné potvrdit při objednání)
Rozměry [Š X V X H (mm)]	465*180*356
Hmotnost	10kg
Provozní teplota [°C]	5~55
Třída krytí	IP21
Způsob instalace	Montáž do racku
Záruka	10 let

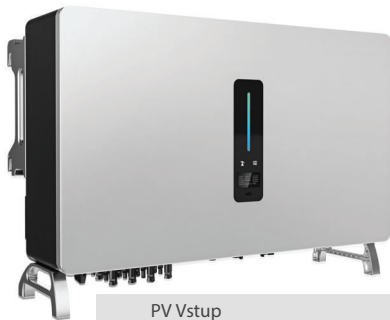
Bateriový modul

Chemie	LiFePO4
Jmenovité napětí / Kapacita modulu	38.4V/3.84kWh
Možnost rozšíření	Řetězec: Max. 1000 V [20*3,84 kWh], Volitelně 1500 V [34*3,84 kWh]
Doporučená hodnota DOD	90%
Max. nabíjecí / vybíjecí proud [A]	100A kontinuální
Doporučený nabíjecí / vybíjecí proud [A]	100A kontinuální
Komunikační protokol / Typ konektoru	CAN/ RJ45
Typ napájecího konektoru	Integrovaný konektor
Rozměry [Š X V X H (mm)]	465*194*403.5/modul
Hmotnost	40kg
Rozsah teploty nabíjení [°C]	5~45
Rozsah teploty vybíjení [°C]	5~55
Třída krytí	IP21
Způsob instalace	Montáž do racku
Záruka	10 let nebo 8000 cyklů @ 90 % DOD

Bateriová skříň

Rozměry [Š X V X H (mm)]	640*2109*870
Kapacita baterie	65





Třífázový hybridní asymetrický střídač

	25K-100A-3P	30K-100A-3P****	36K-100A-3P	40K-100A-3P****	50K-100A-3P****
PV Vstup					
Max. vstupní výkon DC (kW)	37.5	45.0	54.0	60.0	75.0
Startovací napětí (V)	135	135	135	135	135
Max. vstupní napětí DC (V)*	1000*	1000*	1000*	1000*	1000*
Jmenovité vstupní napětí DC (V)	620	620	620	620	620
Rozsah napětí MPPT (V)*	200-850*	200-850*	200-850*	200-850*	200-850*
Počet MPP Trackerů	4	4	4	4	4
Počet vstupů DC pro MPPT	2	2	2	2	2
Max. vstupní proud (A)	30x4	30x4	30x4	30x4	30x4
Max. zkratový proud (A)	40x4	40x4	40x4	40x4	40x4
Strana baterie					
Typ baterie	Lithiová baterie (s BMS)				
Rozsah napětí baterie (V)	135-750				
Maximální nabíjecí / vybíjecí proud (A)	100/100				
Strana sítě					
Jmenovitý výstupní výkon (kW)	25.0	30.0	36.0	40.0	50.0
Max. výstupní zdánlivý výkon (kVA)	27.5	33.0/30.01)	39.6	44.0	55.0
Max. vstupní zdánlivý výkon (kVA)**	30.0	36.0	43.5	48.0	60.0
Max. nabíjecí výkon baterie (kW)	25.0	30.0	36.0	40.0	50.0
Jmenovité napětí AC (V)	3L/N/PE; 220/380V; 230/400V; 240/415V				
Jmenovitá frekvence (Hz)	50/60	50/60	50/60	50/60	50/60
Max. výstupní proud (A)	42.0	50.0	60.0	66.0	83.0
Účinnost	0,8 hlavní ... 0,8 zpožděný				
Max. celkové harmonické zkresení	<3% jmenovitého výstupního výkonu				
DCI	<0.5%In	<0.5%In	<0.5%In	<0.5%In	<0.5%In
Strana záložního napájení					
Jmenovitý výstupní výkon (kW)	25.0	30.0	36.0	40.0	50.0
Max. výstupní zdánlivý výkon (kVA)	27.5	33.0	39.6	44.0	55.0
Max. vstupní proud (A)	42.0	50.0	60.0	66.0	83.0
Doba přepnutí	<20ms	<20ms	<20ms	<20ms	<20ms
Jmenovité výstupní napětí (V)	3/N/PE; 220/380V; 230/400V; 240/415V				
Jmenovitá výstupní frekvence (Hz)	50/60	50/60	50/60	50/60	50/60
Vrcholový výstupní zdánlivý výkon (kVA)***	30, 60s	36, 60s	43.5, 60s	48, 60s	60, 60s
Harmonické zkresení napětí	<3% @lineárního zatížení				
Účinnost					
Max. účinnost	98,8 %	98,8 %	98,8 %	98,8 %	98,8 %
Evropská účinnost	98,3 %	98,3 %	98,3 %	98,3 %	98,3 %
Shoda s normami IEC/EN 62109, IEC/EN 61000, EN50549-1, TOR Generator Type A, VDE-AR-N-4105					
Ochrana			Obecné údaje		
Ochrana proti změně polaritě DC	Integrovaná	Kategorie přepětí	Fotovoltaika: II; Pevná instalace: III		
Ochrana proti obrácenému připojení vstupu bat.	Integrovaná	Rozměry (ŠxVxH mm)	800x620x300		
Ochrana proti izolačnímu odporu	Integrovaná	Hmotnost (kg)	72.0		
Přepětíová ochrana	Integrovaná	Třída krytí	IP65		
Ochrana proti přehřátí	Integrovaná	Vlastní spotřeba v pohotovost. režimu (W)	<15		
Ochrana proti zbytkovému proudu	Integrovaná	Topologie	Bez transformátoru		
Proti-ostrovní ochrana	Integrovaná	Rozsah provozní teploty (°C)	-30~60		
Ochrana proti přepětí AC	Integrovaná	Relativní vlhkost (%)	0-100		
Ochrana proti přetížení	Integrovaná	Provozní nadmořská výška (m)	3000 (>3000m snížení výkonu)		
Ochrana proti zkratu AC	Integrovaná	Chlazení	Ventilátor Smart		
		Hladina hluchnosti (dB)	<50		
		Displej	OLED & LED		
		Komunikace	CAN, RS485, WiFi/LAN (volitelné)		

* Max. vstupní napětí PV je 850 V, jinak střídač bude čekat

** Max. zdánlivý výkon z elektrické sítě znamená maximální výkon dodávaný ze sítě pro napájení záložně napájených spotřebičů a nabíjení baterie.

*** Výstupní výkon překročí jmenovitou hodnotu pouze tehdy, když je výkon ve fotovoltaickém poli dostatečný a doba trvání přetížení se vztahuje k výkonu v přetížení.

**** Skladové položky

1) AS 4777.2, VDE-AR-N 4105: 30.0 kW 2) AS 4777.2, VDE-AR-N 4105: 30.0 kVA 3) AS 4777.2, VDE-AR-N 4105: 43.5 A

Společnost Wattsonic si vyhrazuje právo upravovat technické datové listy a vzhled produktů v katalogu bez předchozího upozornění.

My dodáváme *hodnotu.*